



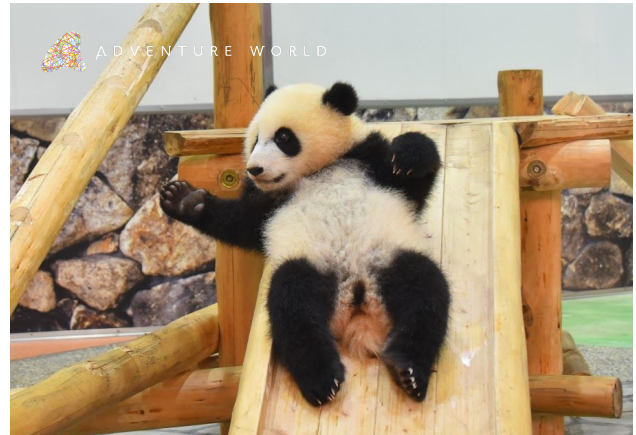
**ゴールデンウィーク「ナイトアドベンチャー」も  
ジャイアントパンダの赤ちゃん「彩浜(さいひん)」に会える！  
2019年4月27日(土)～5月6日(月)**

報道関係者各位

2019年4月26日



屋外運動場で過ごす親子(左:彩浜 右:良浜)



屋内運動場で遊ぶ彩浜

アドベンチャーワールド(和歌山県白浜町)ではゴールデンウィーク期間(4月27日～5月6日)午後8時30分まで営業時間を延長し「ナイトアドベンチャー」を開催します。期間中はジャイアントパンダの赤ちゃん「彩浜(さいひん)」を午後7時まで特別公開いたします。

**ジャイアントパンダの赤ちゃん「彩浜」 ナイトアドベンチャー特別公開について**

- 期 間: 2019年4月27日(土)～2019年5月6日(月)
- 時 間: 開園～午後7時00分
- 場 所: ブリーディングセンター  
 ※母親「良浜」と親子での公開です。  
 ※天候や動物の健康管理のため、公開内容を変更・中止する場合がございます。

**ナイトアドベンチャー期間のジャイアントパンダ公開時間**

| 公開場所        | ご覧いただけるパンダ                | 公開時間       |
|-------------|---------------------------|------------|
| ブリーディングセンター | 彩浜(さいひん) 2018年生まれ赤ちゃん(メス) | 開園～午後7時00分 |
|             | 良浜(らうひん) 18歳(メス)          |            |
|             | 永明(えいめい) 26歳(オス)          | 開園～午後7時30分 |
| パンダラブ       | 桜浜(おうひん) 4歳(メス)           | 開園～午後8時15分 |
|             | 桃浜(とうひん) 4歳(メス)           |            |
|             | 結浜(ゆいひん) 2歳(メス)           |            |



## ナイトアドベンチャーについて

■開催期間 2019年4月27日(土)～2019年5月6日(月) 計10日間

■開催時間 午後8時30分まで

※ナイトアドベンチャー詳細はコチラ <https://night-adventure.jp/>

### ■主なイベント、アトラクション

#### (1) ナイトマリンライブ「LOVES」 ※全席指定公演(有料)

愛をテーマに繰り広げる人とイルカの共演。光と音楽に包まれた水のステージ「ビッグオーシャン」で、心が結ばれたイルカ・クジラ13頭とトレーナーが繰り広げる「愛」のパフォーマンス

公演日 2019年4月27日(土)～5月6日(月)  
計10日間

時間 開演: 午後7時30分(約40分間)  
(開場: 午後6時30分～)

場所 ビッグオーシャン

料金 全席有料シート (予定数に達し次第販売終了)

※ナイトマリンライブ「LOVES」は、全席指定公演(有料)です。観覧にはお1人様1枚のチケットが必要です。



#### (2) ナイトサファリ

夕間に浮かぶシルエットや茂みに輝く瞳など、昼間とは全く違う表情を見せるサファリの動物たち

##### ①ナイトケニア号

専用車「ケニア号」で草食・肉食動物ゾーンを20分で巡ります。

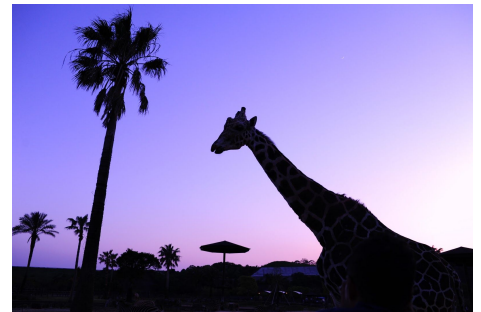
時間 随時出発予定 (最終出発は午後7時00分)

##### ②ナイトウォーキングサファリ

草食動物ゾーンを自由に歩けます。

時間 入場時間 ～午後7時30分  
(最終入場は午後6時45分)

※5/3、5/4は～午後8時00分(最終入場午後7時10分)



##### ③Discovery ナイトサファリウォーク **[NEW!]**

ガイドスタッフと一緒に夜の動物たちの世界を探検するウォーキングツアー。夜のサファリワールドで非日常を体感し、新たな発見を探すゴールデンウィーク限定、当日予約制の新ガイドツアーです。

時間 午後7時15分、20分、25分、35分  
(約50分間)

※5/3、5/4は休止

料金 2,500円/人





### (3) ナイトアトラクション

#### ナイトふれあいパーク

時間 午後6時00分~午後7時00分  
場所 ふれあい広場

#### ①ナイトアニマル feels **【NEW!】**

ハリスホークやアルパカ、サーバルキャットなどがふれあい広場に登場し、レクチャータイムを行う新アトラクションです。

時間 午後6時00分~午後6時20分

#### ②カバフィーディング

時間 午後6時30分~午後7時00分

#### ③カピバラウォーキング

時間 午後6時45分

#### ④プレイゾーン (遊園地のりもの)

時間 ~午後8時00分



ナイトアニマルfeels (イメージ)



カピバラウォーキング

プレイゾーン